



# Dahinter steckt Erfahrung



DJE Managed Depots

„Qualität entscheidet  
über den Erfolg. Der Maßstab,  
an dem wir uns seit 1974  
messen lassen.“

Liebe Anlegerinnen und Anleger,

seit fünf Jahrzehnten setzen wir Maßstäbe in der Vermögensverwaltung und im Fondsmanagement. Wir sind eine der führenden Vermögensverwaltungen im deutschsprachigen Raum. Bankenunabhängigkeit, Konsequenz und Flexibilität im Handeln zeichnen uns aus.

Unsere Investmentlösungen beweisen, dass langfristig gute Ergebnisse selbst in ungewissen Zeiten zu erzielen sind, indem wir bewusst hohe Risiken vermeiden. Der Erfolg gibt uns recht – heute arbeitet eine Mannschaft von rund 200 Mitarbeitern mit herausragender Expertise und Erfahrung für unsere Kunden.

In unseren DJE Managed Depots verbinden wir unsere Erfahrung mit dem Know-how unserer Investmentexperten. Damit bieten wir Ihnen eine bankenunabhängige und flexible Vermögensanlage in Fonds, die Ihren Anlagewünschen und Ihrer persönlichen Lebenssituation entspricht.

Sie delegieren dabei komfortabel das Management Ihrer Fondsvermögenswerte an uns. Ausgehend von der mit Ihnen vereinbarten Strategie, treffen wir Entscheidungen innerhalb Ihres Fondsportfolios. Unser Analystenteam und unser dreidimensionales Analyseverfahren, die FMM-Methode, liefern uns dazu die objektiven und professionellen Entscheidungsgrundlagen.

Die DJE Managed Depots entlasten Sie davon, sich täglich mit den Finanzmärkten und deren Veränderungen beschäftigen zu müssen, und verschaffen Ihnen wertvolle freie Zeit.

Auf den folgenden Seiten stellen wir Ihnen die Prinzipien und Potenziale unserer DJE Managed Depots vor. Überzeugen Sie sich selbst und sprechen Sie uns an.

Ihr



**Dr. Jens Ehrhardt**  
Firmengründer und Vorstandsvorsitzender



# Welche Vorteile bieten Ihnen die DJE Managed Depots?

**So unterschiedlich die Lebenssituationen und die Anlagebedürfnisse, so verschieden sind die Erwartungen an die Vermögensanlage. Die dafür richtigen Investmententscheidungen sind nicht leicht zu treffen. Mit den DJE Managed Depots übergeben Sie diese Entscheidungen in die Hände eines erfahrenen Vermögensverwalters.**

## **Ihr persönliches Portfolio**

Entscheidend ist, dass Ihr persönliches Portfolio zu Ihrer jeweiligen Lebenssituation passt. Deshalb können Sie innerhalb unserer DJE Managed Depots zwischen drei verschiedenen Anlagevarianten wählen: Ertrag, Wachstum und Chance. Der Unterschied liegt in der Gewichtung der maximal möglichen Aktienfondsquote nach dem Risiko-Ertrags-Profil (SRI)<sup>1</sup>.

Je nach Ihrer persönlichen Risikoneigung wählen Sie eines unserer drei Fondsportfolios aus. Ein Wechsel innerhalb der drei Anlagevarianten ist jederzeit möglich.

## **Die Struktur Ihres Portfolios**

Als fester Grundbaustein Ihres gewählten Fondsportfolios dient ein Dachfonds, über den wir die Aktienfondsquote aktiv steuern. Dieser Dachfonds investiert nach Einschätzung unserer Marktexperten in passiv gemanagten (ETF) und aktiv gemanagten Fonds, die verschiedene Regionen, Länder, Sektoren, Themen und ggf. auch Anleihen abdecken. Durch diese breite Streuung sollen Aktienmarktchancen unter möglichst niedrigen Schwankungen genutzt werden. Zusätzlich wählen wir gemäß der jeweiligen Anlagestrategie weitere Investmentfonds aus. Mit diesem Konzept können wir das Risiko breit streuen und Ihr Portfolio anhand unserer aktuellen Markteinschätzungen abstimmen.

## **Wir behalten Risiken im Blick**

Wir überwachen kontinuierlich die Wertentwicklung Ihres Portfolios. Überschreitet diese zwischen den Stichtagen die mit Ihnen vereinbarte Verlustschwelle, benachrichtigen wir Sie umgehend schriftlich.

## **Unsere erfahrenen Investmentexperten an Ihrer Seite**

Mit einem der größten deutschen bankenunabhängigen Analystenteams setzen wir unsere Anlagestrategien um, damit Sie Ihre Anlageziele erreichen. Als Grundlage dient unser eigens entwickeltes Analyseverfahren – die FMM-Methode.

1 | Der SRI (Summary-Risk-Indicator) ist ein 7-stufiges Risikoklassensystem, welches von den Finanzproduktanbietern vorgegeben wird. Diese Kennzahl berücksichtigt neben der Schwankungsbreite auch den Erwartungswert der Rendite sowie statistische Kennzahlen. Der für jeden Fonds maßgebliche SRI wird mit dem Anteil dieses Fonds am Gesamtportfolio gewichtet. Aus der Summe aller Fonds-SRIs im Portfolio ergibt sich der entsprechend gewichtete Gesamt-Portfolio-SRI.



# Verlassen Sie sich auf unseren Service

**Mit einem DJE Managed Depot delegieren Sie die Anlageentscheidung innerhalb der vereinbarten Anlagestrategie komfortabel an uns und profitieren gleichzeitig von unserer mehrfach ausgezeichneten Anlagekompetenz.**

## **Werte und Risiken**

Als Vermögensverwalter und Investor stehen für DJE die Bedürfnisse seiner Anlegerinnen und Anleger im Mittelpunkt. Wir sind überzeugt, dass das Berücksichtigen von Nachhaltigkeitskriterien ein elementarer Bestandteil unseres Handels sein muss, da die Nichtbeachtung ökologischer („E“ für environmental) und sozialer Faktoren („S“ für social) sowie guter Unternehmensführung („G“ für Governance) erhebliche Risiken mit sich bringen kann.

Wie die Nachhaltigkeitspolitik von DJE, etwa unsere Nachhaltigkeits-, Transparenz- und Ausschlusskriterien sowie die Auswahl von Fonds, in den DJE Managed Depots<sup>1</sup> umgesetzt werden, erläutern wir unter <https://www.dje.de/vertriebspartner/fonds-basierte-vermogensverwaltung/downloads/>

## **Unsere regelmäßige Berichterstattung**

Zu Ihrem Fondsportfolio erhalten Sie von uns vierteljährlich einen ausführlichen Bericht mit Informationen zu Beständen, eine Übersicht über die getätigten Transaktionen sowie eine grafische und tabellarische Darstellung der Wertentwicklung Ihres Fondsportfolios. Zusätzlich erhalten Sie einen umfangreichen Marktbericht mit unseren Einschätzungen.

## **Unser Partner – Ihre depotführende Stelle**

Die FNZ-Gruppe ist ein globaler Plattformanbieter und Full-Service-Partner für Finanzvertriebe, Versicherungen, Banken, Vermögensverwalter, Kapitalverwaltungsgesellschaften und FinTechs. Die Gruppe hat das Ziel, Vermögensaufbau für alle zu ermöglichen und stellt Ihren Partnern dafür modernste Technologie und Infrastruktur bereit. FNZ verfügt über eine Vollbank-Lizenz, bietet umfassende Dienstleistungen im Depotgeschäft sowie in der Finanzportfolioverwaltung und im Einlagengeschäft an und gehört in Deutschland zu den führenden B-2-B-Direktbanken.

1 | Diese Anlagestrategie bewirbt ESG-Merkmale gemäß Artikel 8 der Offenlegungsverordnung (EU Nr. 2019/2088).

# Ihr persönliches Portfolio

Wählen Sie bei unseren DJE Managed Depots zwischen drei Fondsportfolios mit unterschiedlichen Anlagestrategien und Risiko-Ertrags-Strukturen.

**Ertrag**

Mögliche Quote bis ca. **40%**

Ziel dieser Anlagestrategie ist es, eine möglichst stabile Wertentwicklung bei gleichzeitig geringen Schwankungen zu erwirtschaften. Die Anlagestrategie setzt eine begrenzte Risikobereitschaft voraus. Der Fokus liegt ausschließlich auf offenen Investmentfonds. Der gewichtete Portfolio-SRI<sup>1</sup> für das Gesamtportfolio darf zum jeweiligen Allokationstermin zwischen 1 und maximal 4 betragen. Einzelne Investmentfonds dürfen dabei auch einen höheren SRI (bis max. 7) aufweisen, solange die vorgenannten Grenzen für das Gesamtportfolio eingehalten sind.

**Wachstum**

Mögliche Quote bis ca. **70%**

Ziel dieser ausgewogenen Anlagestrategie ist es, eine Wertentwicklung über der Verzinsung von als risikoarm eingestuften Wertpapieren zu erreichen. Dabei werden höhere Kursschwankungen in Kauf genommen. Für die Anlage kommen nur offene Investmentfonds infrage. Der gewichtete Portfolio-SRI<sup>1</sup> für das Gesamtportfolio darf zum jeweiligen Allokationstermin zwischen 1 und maximal 5 betragen. Einzelne Investmentfonds dürfen dabei auch einen höheren SRI (bis max. 7) aufweisen, solange die vorgenannten Grenzen für das Gesamtportfolio eingehalten sind.

**Chance**

Mögliche Quote bis ca. **70%**

Bei dieser Anlagestrategie liegt die Ertragserwartung hoch. Ziel ist es, unter Inkaufnahme hoher Kursschwankungen eine Wertentwicklung zu erzielen, die deutlich über der Verzinsung längerfristiger Euro-Staatsanleihen erstklassiger Bonität liegt. Das erfordert die Bereitschaft, in bestimmten Marktphasen auch höhere Verluste hinzunehmen. Für die Anlage werden ausschließlich offene Investmentfonds ausgewählt. Der gewichtete Portfolio-SRI<sup>1</sup> für das Gesamtportfolio darf zum jeweiligen Allokationstermin zwischen 1 und maximal 6 betragen. Einzelne Investmentfonds dürfen dabei auch einen höheren SRI (bis max. 7) aufweisen, solange die vorgenannten Grenzen für das Gesamtportfolio eingehalten sind.

Anlagehorizont (empfohlen)	Risiko-Ertrags-Profil (SRI)	Verlustschwelle des Portfolios	Die Anlagestrategie „Ertrag“
3 Jahre und länger	1–3,8 (defensiv)	5%	ist geeignet für defensiv eingestellte Anleger, die eine konservative, wert-erhaltende Verwaltung des Vermögens wünschen.  Anleger müssen bei dieser Strategie mit geringeren Wertschwankungen und Kapitalverlusten rechnen.

Anlagehorizont (empfohlen)	Risiko-Ertrags-Profil (SRI)	Verlustschwelle des Portfolios	Die Anlagestrategie „Wachstum“
5 Jahre und länger	1–4,4 (wachstums-orientiert)	10%	passt zu Anlegern, die eine ausge-wogene bis moderat offensive Strategie für die Verwaltung ihres Vermögens wünschen.  Anleger müssen bei dieser Strategie mit größeren Wertschwankungen und Kapitalverlusten rechnen.

Anlagehorizont (empfohlen)	Risiko-Ertrags-Profil (SRI)	Verlustschwelle des Portfolios	Die Anlagestrategie „Chance“
7 Jahre und länger	1–5,0 (wachstums-orientiert)	10%	ist für risikobewusste Anleger konzipiert, die eine offensive Strategie für die Verwaltung ihres Vermögens wünschen, um möglichst hohe Erträge zu erzielen.  Anleger müssen bei dieser Strategie mit größeren Wert-schwankungen und Kapital-verlusten rechnen.

**Kosten der DJE Managed Depots (inkl. MwSt.):** Einmalige Anlagevergütung bis zu 5,5 %; Vermögensverwalterentgelt bis zu 1,60 % pro Jahr; Ausgabeaufschlag je Zielfonds 0 %; Depotführungsentgelt 60,00 Euro pro Jahr (Abbuchung quartalsweise). Die einmaligen und laufenden Gebühren und Entgelte mindern die zu erwartende Rendit.

# FMM-Methode

## Die DNA von DJE

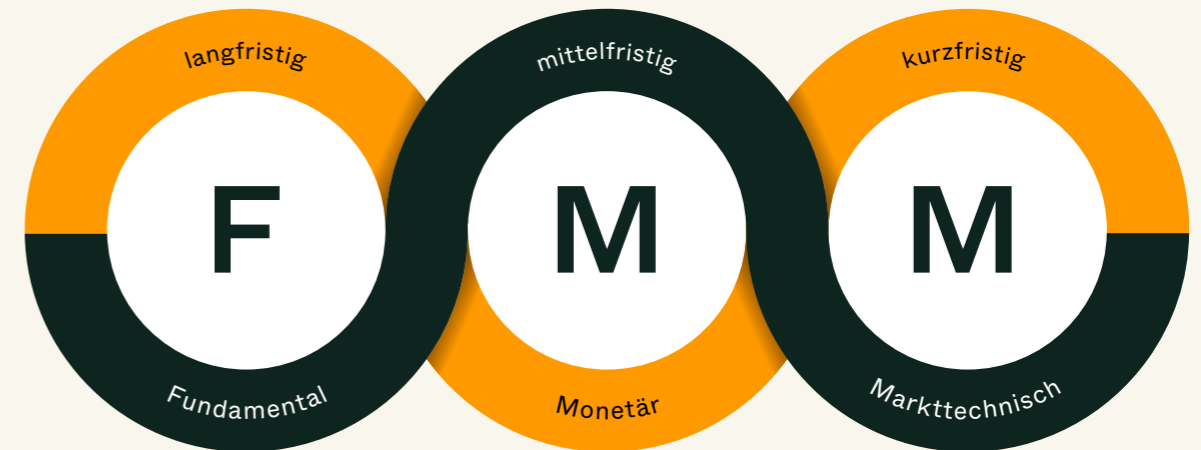
**Profitieren Sie von unserer Erfahrung und Weitsicht. Unser vorrangiges Ziel ist es, die passenden Anlagestrategien für Sie auf lange Sicht einzuhalten. Die Erfahrung unseres Analystenteams, ein fundamentales Research und eine über Jahre bewährte Analysemethode sind dabei unsere Stärken.**

Unser bankenunabhängiges Analystenteam ist ein wichtiger Teil unseres Erfolges seit der Gründung von DJE im Jahr 1974. Gebündeltes Fachwissen und unser dreidimensionales Analyseverfahren, die FMM-Methode, sorgen für vielfach ausgezeichnete Anlageergebnisse. Wir beurteilen das Geschehen an der Börse und an den Märkten aus drei Blickrichtungen: fundamental, monetär und markttechnisch – kurz: FMM.

Unser Investmentansatz ist grundsätzlich für alle uns anvertrauten Mandate identisch und bildet die Basis unseres Entscheidungsprozesses. Dabei gehen wir absolute-return-orientiert vor, d. h., wir versuchen Verluste weitgehend zu vermeiden und sind nicht an Vorgaben durch einen Vergleichsindex gebunden. Mit unserer FMM-Methode können wir Ergebnisse erzielen, die deutlich über den Vergleichsindizes und -ergebnissen von Wettbewerbern liegen.

Im Jahr 1973 wies Dr. Jens Ehrhardt in seiner Promotion den bis dahin wenig beachteten Einfluss von Zinsen, Inflation und Geldmenge – und der Marktstimmung – auf das Börsengeschehen nach. Daraus entstand die dreidimensionale Analysemethode FMM: fundamental, monetär und markttechnisch. Sie ist das Herzstück unserer Anlagephilosophie, unser Erbgut – sozusagen die DNA von DJE.

### Die FMM-Methode im Detail



#### Die Grundlage

Wir betrachten die Unternehmen mit ihren wichtigsten Kennzahlen und die konjunkturelle Entwicklung der bedeutenden Volkswirtschaften.

#### Die Geldfrage

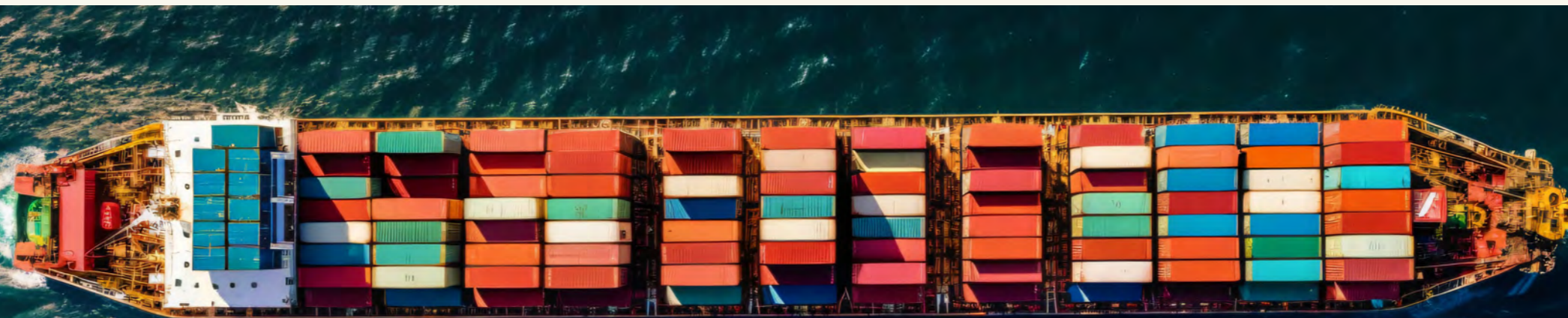
Wir bewerten die Liquiditätslage – u. a. Geldmenge, Inflation, Zinsen, Kredite. So können wir feststellen, wie nachhaltig die Nachfrage an den Aktienmärkten ist.

#### Die Marktstimmung

Jeder Anleger handelt emotional. Darum messen wir anhand zahlreicher Indikatoren die Stimmung an der Börse, um frühzeitig agieren zu können.

Quelle: DJE. Nur zur Illustration.

Auszeichnungen und langfristige Erfahrung garantieren keinen Anlageerfolg. Wertpapiere unterliegen marktbedingten Kursschwankungen, die möglicherweise nicht durch das aktive Management des Vermögensverwalters ausgeglichen werden können. Die frühere Wertentwicklung lässt nicht auf zukünftige Renditen schließen.



# Die drei Dimensionen unserer FMM-Methode

**FMM bestimmt die Auswahl der Wertpapiere und parallel dazu die langfristig-strategische sowie kurzfristig-taktische Aufteilung der Anlagen.**

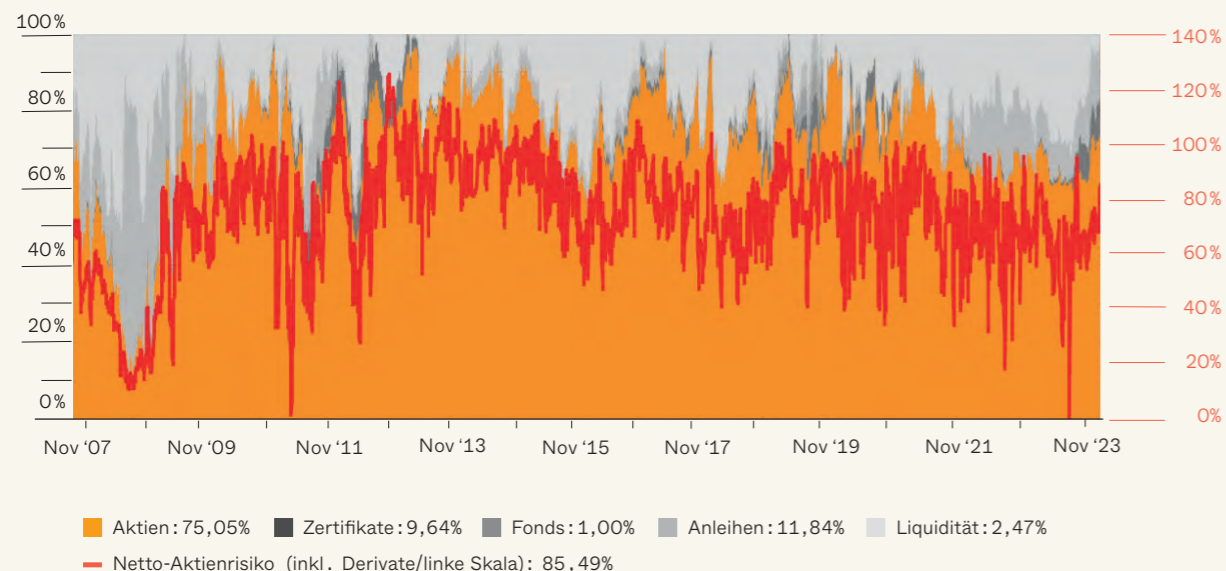
**Fundamentale Faktoren** entscheiden über die langfristige Aufteilung der Anlagewerte. Sie beziehen sich auf die Kennzahlen ganzer Regionen, Volkswirtschaften und Wirtschaftssektoren. Bei einzelnen Unternehmen achten unsere Experten auf deren Substanzkennzahlen und wählen aus ihrer Sicht solide und bilanzstarke Qualitätstitel aus.

**Monetäre Faktoren** wie die Kreditvergabe der Banken, Inflation, Zinsen und Veränderungen der Geldmenge signalisieren unseren Analysten, wie viel anlagebereites Kapital in Zukunft in den Markt fließen kann und welche Potenziale sich daraus ergeben. Liquidität speist die Aktien- und Rentenmärkte.

**Markttechnische Faktoren:** Den „homo oeconomicus“ gibt nur in der Theorie, aber nicht an der Börse. Kaum jemand - auch kein Profi - ist vor Emotionalität gefeit. Darum messen unsere Analysten die Börsenstimmung anhand ausgewählter Indikatoren, um möglichst im Voraus Stimmungen und Trends einzuschätzen und rechtzeitig zu handeln.

## Flexibler Einsatz der verschiedenen Anlageklassen

Die Investmentstrategie der DJE Managed Depots spiegelt sich beispielhaft im Wandel der Allokation des seit 1987 erfolgreichen FMM-Fonds wider. Die Anlageklassen können jederzeit entsprechend unserer Markteinschätzung unterschiedlich gewichtet werden.



# DJE Managed Depots im Überblick

## Merkmale

- » Anlagesumme ab 25.000 Euro<sup>1</sup>
- » Flexible Vermögensverwaltung in Investmentfonds
- » Aktienfondsquote je nach Fondsportfolio ca. 40 % / 70 % / 100 %
- » Vierteljährliche ausführliche Berichterstattung
- » Verlustschwellenüberwachung mit automatischer Benachrichtigung



### Eignen sich, wenn Sie

- » einen mittel- bis langfristigen Anlagehorizont haben
- » nach einer Anlage suchen, die aktuelle Entwicklungen an den Kapitalmärkten wahrnimmt
- » Anlageentscheidungen an einen erfahrenen Vermögensverwalter delegieren möchten



### Eignen sich nicht, wenn Sie

- » einen kurzfristigen Anlagehorizont haben
- » eine Anlage mit garantierten Erträgen suchen
- » keine erhöhten Wertschwankungen akzeptieren



### Chancen

- » Wertpapiere bieten Chancen durch markt-, branchen- und unternehmensbedingte Kurssteigerungen delegieren möchten
- » Flexibles und konsequentes Management durch aktive Anpassung der Fondsstruktur an die Kapitalmarktverhältnisse
- » Erfahrene Fondsmanager mit einem seit vielen Jahren bewährten Analyseansatz



### Risiken

- » Aktienkurse können relativ stark schwanken
- » Länder- und Bonitätsrisiken der Emittenten sowie Währungsrisiken
- » Kursrückgänge am Geld- und Kapitalmarkt bei steigenden Zinsen
- » Bisher bewährter Analyseansatz garantiert keinen künftigen Anlageerfolg

<sup>1</sup> | Die Anlagesumme kann je nach Vertriebspartner auch höher sein. Bitte fragen Sie Ihren persönlichen Betreuer.

# Auszeichnungen

## DJE Kapital AG



Der Finanzen-Verlag hat DJE im Jahr 2024 als „Fondsboutique des Jahres“ ausgezeichnet. Diese Auszeichnung ist eine Anerkennung für die Leistungen im Bereich Fonds und die langjährige Kapitalmarkt-Expertise von DJE.



Das F.A.Z.-Institut hat im Rahmen eines breit angelegten „Social Listening“ die Reputation von rund 430 Vermögensverwaltern, Fondsanbietern und Privatbanken im deutschsprachigen Raum untersucht. DJE gehört den 41 ausgezeichneten Gesellschaften.



Zum 20. Mal in Folge wurde DJE mit dem Prädikat „Summa cum laude“ ausgezeichnet und gehört damit erneut zur Elite der Vermögensverwalter und Family Offices im deutschsprachigen Raum.

Quellen: Finanzen-Verlag, Stand: Januar 2024. F.A.Z.-Institut für Management und Wirtschaftsforschung, Stand: September 2023. Nähere Informationen unter [www.faz.net/empfohlene-vermoegensberater](http://www.faz.net/empfohlene-vermoegensberater). Fachmagazin Elite Report in Kooperation mit dem Handelsblatt. [www.elitereport.de](http://www.elitereport.de).

Auszeichnungen und langjährige Erfahrung garantieren keinen Anlageerfolg. Wertpapiere unterliegen marktbedingten Kursschwankungen, die möglicherweise nicht durch das aktive Management des Vermögensverwalters ausgeglichen werden können. Die frühere Wertentwicklung lässt nicht auf zukünftige Renditen schließen.

### Rechtlicher Hinweis

#### Marketing-Anzeige

Bei den DJE Managed Depots handelt es sich um eine fondsbasierte Vermögensverwaltung. Der Vermögensverwalter trifft im Rahmen der mit dem Kunden vereinbarten Anlagerichtlinien sämtliche Anlageentscheidungen nach eigenem Ermessen und ohne vorherige Einholung von Weisungen. Alle veröffentlichten Angaben dienen ausschließlich Ihrer Information. Die in diesem Dokument enthaltenen Angaben stellen keine Anlageberatung dar, sondern dienen der Beschreibung der Depotsvariante „DJE Managed Depots“ der DJE Kapital AG. Diese Angaben können eine Aufklärung durch Ihren Berater nicht ersetzen und sind nicht geeignet, die Chancen und Risiken der einzelnen von der DJE-Gruppe angebotenen Dienstleistungen darzustellen. Alle Angaben dieser Unterlage sind mit Sorgfalt und nach bestem Wissen entsprechend dem Kenntnisstand zum Zeitpunkt der Erstellung gemacht worden. Trotz aller Sorgfalt können sich die Daten inzwischen verändert haben. Für die Richtigkeit und Vollständigkeit kann jedoch keine Gewähr und keine Haftung übernommen werden. Die in diesem Dokument enthaltenen Aussagen geben die aktuelle Einschätzung der DJE Kapital AG wieder. Die zum Ausdruck gebrachten Meinungen können sich jederzeit, ohne vorherige Ankündigung, ändern.

Inhalt und Struktur dieser Unterlage sind urheberrechtlich geschützt. Die Vervielfältigung von Informationen oder Daten, insbesondere die Verwendung von Texten, Textteilen oder Bildmaterial, bedarf der vorherigen Zustimmung der DJE Kapital AG.

Begriffserläuterungen finden Sie in unserem Glossar unter: [www.dje.de/DE\\_de/fonds/fondswissen/glossar](http://www.dje.de/DE_de/fonds/fondswissen/glossar)

Nähere Informationen zu den Auszeichnungen finden Sie auf unserer Website: [www.dje.de/DE\\_de/unternehmen/auszeichnungen](http://www.dje.de/DE_de/unternehmen/auszeichnungen).





## **DJE Kapital AG**

Pullacher Straße 24  
82049 Pullach bei München  
Deutschland

Telefon +49 89 790453-0

Fax +49 89 790453-185

E-Mail [info@dje.de](mailto:info@dje.de)

[www.dje.de](http://www.dje.de)

*Signatory of:*



### **Unabhängige Kapitalmarktexpertise seit 1974**

Die DJE Kapital AG gehört zur DJE-Gruppe und ist seit rund 50 Jahren als unabhängige Vermögensverwaltung am Kapitalmarkt aktiv. Das Unternehmen aus Pullach bei München verwaltet mit ca. 200 Mitarbeitern (davon rund 25 Fondsmanager und Analysten) aktuell über 15,8 Milliarden Euro (Stand: 29.12.2023) in den Bereichen individuelle Vermögensverwaltung, institutionelles Asset Management sowie Publikumsfonds. Vorstandsvorsitzender ist Dr. Jens Ehrhardt, sein Stellvertreter Dr. Jan Ehrhardt. Kern des Anlageprozesses und aller Investmenentscheidungen ist die FMM-Methode (fundamental, monetär, markttechnisch), welche auf dem hauseigenen, unabhängigen Research basiert. DJE folgt bei der Wertpapierauswahl Nachhaltigkeitskriterien, berücksichtigt ausgewählte nachhaltige Entwicklungsziele, vermeidet oder verringert nachteilige Nachhaltigkeitsauswirkungen und gehört zu den Unterzeichnern der „Prinzipien für verantwortungsvolles Investieren“ der Vereinten Nationen. DJE hat den Anspruch, ihren Kunden weitsichtige Kapitalmarktexpertise in allen Marktphasen zu bieten.