

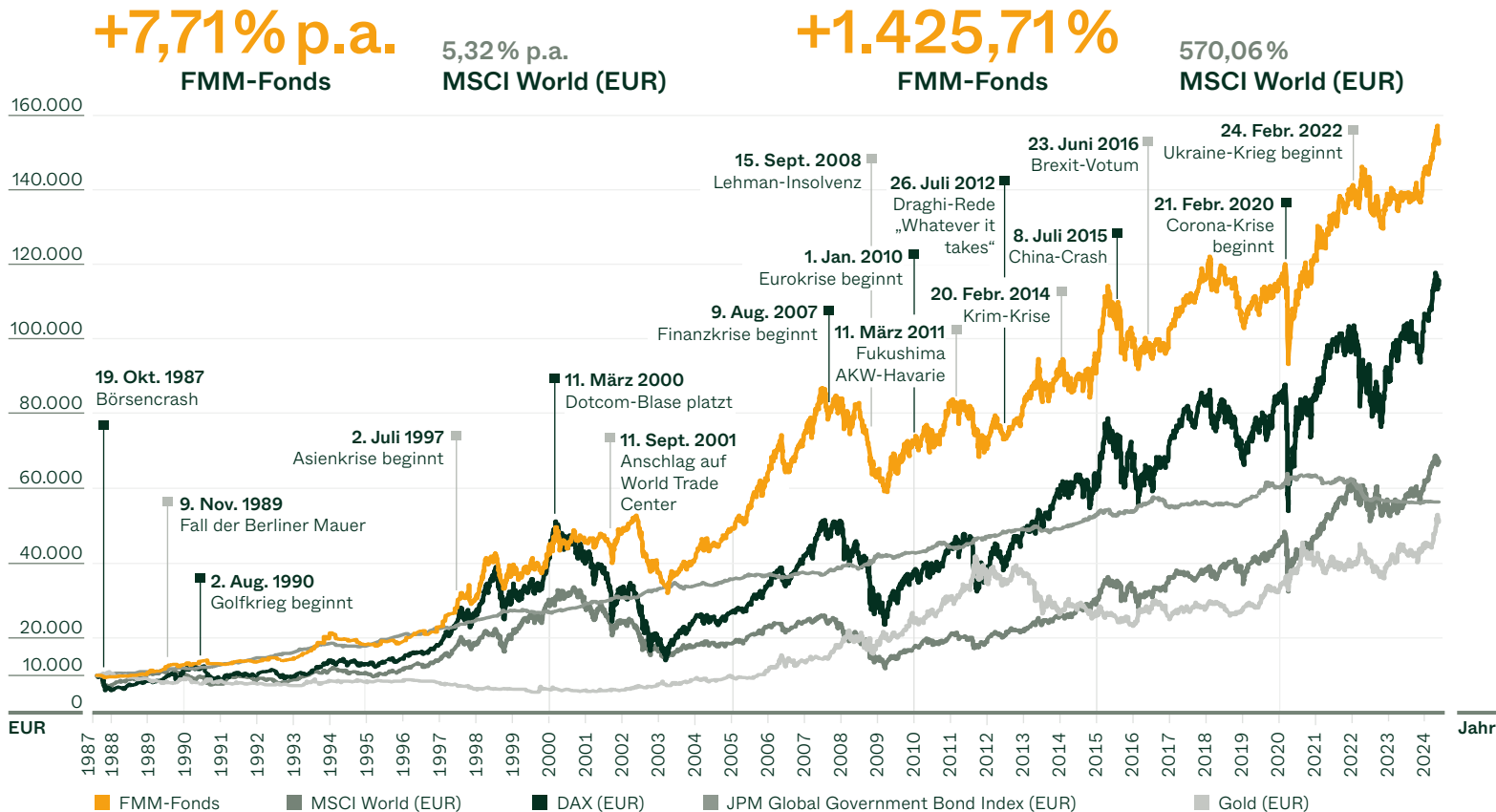


FMM-Fonds P (EUR)★★★★★1

(WKN: 847811/ISIN: DE0008478116)

FMM-Fonds – eine Erfolgsgeschichte seit 1987²

Kontinuität, Beständigkeit und ein langfristiger Anlagehorizont machen in der Vermögensanlage den Unterschied. Seit seiner Auflage 1987 konnte der FMM-Fonds überzeugen und seine Wertentwicklung mit geringeren Schwankungen erzielen als sein Vergleichsindex – mit einer Volatilität von 11,86% p.a. gegenüber 18,10% p.a. für den MSCI World (EUR). Und das trotz verschiedener Krisen und Crashes, Katastrophen, Kriege und einer Pandemie.



Im Profil

- Der FMM-Fonds ist Deutschlands erster unabhängiger Vermögensverwalter-Fonds. Das heißt, der Fonds steuert die Gewichtung von Aktien, Anleihen und Rohstoffen aktiv und stellt somit eine Vermögensverwaltung in der Rechtsform eines Investmentfonds dar.
- Dr. Jens Ehrhardt managt den FMM-Fonds seit dessen Auflage.
- Der FMM-Fonds investiert unabhängig von Index-Vorgaben v.a. in Aktien und kann sein Portfolio durch Anleihen und Rohstoffe wie z.B. Gold ergänzen.
- Für die Auswahl der Wertpapiere kombiniert der FMM-Fonds den volkswirtschaftlichen Top-down-Ansatz (die FMM-Methode nach fundamentalen, monetären und markt-technischen Faktoren) mit einer tiefgehenden Einzeltitelanalyse (Bottom-up-Ansatz).
- Dadurch sollen sowohl Chancen als auch Risiken an den Kapitalmärkten identifiziert werden, um eine angemessene Wertentwicklung zu erzielen.

Die Risiken

- Aktienkurse können marktbedingt relativ stark schwanken.
- Anleihen unterliegen Preisrisiken, besonders bei steigenden Zinsen am Kapitalmarkt.
- Anleihen unterliegen zudem Länder- und Bonitätsrisiken der Emittenten.
- Rohstoffanlagen unterliegen Wertschwankungen. Eine Anlage in Gold ist zinslos und kann bei steigenden Zinsen an Wert verlieren.
- Die FMM-Methode garantiert keinen Anlageerfolg.

1) © 2024 Morningstar, Inc. Alle Rechte vorbehalten. Stand: 30.04.2024. Die hierin enthaltenen Informationen: (1) sind für Morningstar und/oder ihre Inhalte-Anbieter urheberrechtlich geschützt; (2) dürfen nicht vervielfältigt oder verbreitet werden; und (3) deren Richtigkeit, Vollständigkeit oder Aktualität wird nicht garantiert. Weder Morningstar noch deren Inhalte-Anbieter sind verantwortlich für etwaige Schäden oder Verluste, die aus der Verwendung dieser Informationen entstehen. Die Wertentwicklung in der Vergangenheit ist keine Garantie für zukünftige Ergebnisse.

2) Bloomberg, Thomson Financial und DJE. Stand: 30.04.2024. Auflage des FMM-Fonds: 17.08.1987. Vergleichsindex ist der MSCI World (EUR). Die Fonds werden von DJE aktiv und, wenn ein Vergleichsindex angegeben ist, ohne Bezug auf diesen verwaltet. Die dargestellten Grafiken und Tabellen zur Wertentwicklung beruhen auf eigenen Berechnungen und wurden nach der BVI-Methode berechnet und veranschaulichen die Entwicklung in der Vergangenheit. Die frühere Wertentwicklung lässt nicht auf zukünftige Renditen schließen. Die Bruttowertentwicklung (BVI-Methode) berücksichtigt alle auf Fondsebene anfallenden Kosten (z.B. die Verwaltungsvergütung), die Nettowertentwicklung zusätzlich den Ausgabeaufschlag. Weitere Kosten können auf Kundenebene individuell anfallen (z.B. Depotgebühren, Provisionen und andere Entgelte). Modellrechnung (netto): Ein Anleger möchte für 1.000 Euro Anteile erwerben. Bei einem max. Ausgabeaufschlag von 5,00% muss er dafür einmalig bei Kauf 50,00 Euro aufwenden. Zusätzlich können Depotkosten anfallen, die die Wertentwicklung mindern. Die Depotkosten ergeben sich aus dem Preis- und Leistungsverzeichnis Ihrer Bank.



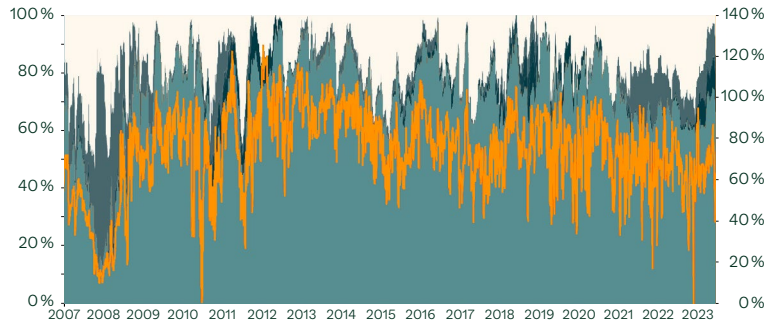
FMM-Fonds P (EUR)★★★★★

(WKN: 847811/ISIN: DE0008478116)

Wertentwicklung und Portfolio

Anlageklassen im Zeitverlauf

■ Aktien 66,94%
 ■ Anleihen 11,30%
 □ Kasse 13,52%
 ■ Zertifikate 7,72%
■ Netto-Aktienrisiko (inkl. Derivate) 63,87%



Quelle: DJE Kapital AG. Stand: 30.04.2024

Zehn Jahre rollierend in %

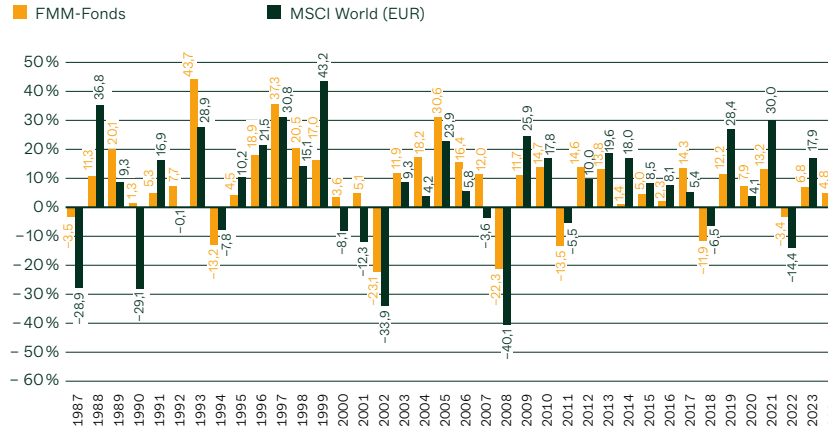
■ Fonds (netto) unter Berücksichtigung des maximalen Ausgabeaufschlags von 5,00%
■ Fonds (brutto) FMM-Fonds
 ■ Vergleichsindex des Fonds



Quelle für alle Performance-Angaben: Bloomberg, Thomson Financial und DJE. Stand: 30.04.2024. Auflage des FMM-Fonds: 17.08.1987. Vergleichsindex ist der MSCI World (EUR). Die Fonds werden von DJE aktiv und, wenn ein Vergleichsindex angegeben ist, ohne Bezug auf diesen verwaltet. Die dargestellten Grafiken und Tabellen zur Wertentwicklung beruhen auf eigenen Berechnungen und wurden nach der BVI-Methode berechnet und veranschaulicht die Entwicklung in der Vergangenheit. Die frühere Wertentwicklung lässt nicht auf zukünftige Renditen schließen. Die Bruttowertentwicklung (BVI-Methode) berücksichtigt alle auf Fondsebene anfallenden Kosten (z. B. die Verwaltungsvergütung), die Nettowertentwicklung zusätzlich den Ausgabeaufschlag. Weitere Kosten können auf Kundenebene individuell anfallen (z. B. Depotgebühren, Provisionen und andere Entgelte). Modellrechnung (netto): Ein Anleger möchte für 1.000 Euro Anteile erwerben. Bei einem max. Ausgabeaufschlag von 5,00% muss er dafür einmalig bei Kauf 50,00 Euro aufwenden. Zusätzlich können Depotkosten anfallen, die die Wertentwicklung mindern. Die Depotkosten ergeben sich aus dem Preis- und Leistungsverzeichnis Ihrer Bank.

Hinweis: Dies ist eine Marketing-Anzeige. Bitte lesen Sie den Verkaufsprospekt des betreffenden Fonds und das Basisinformationsblatt (PRIIPs KID), bevor Sie eine endgültige Anlageentscheidung treffen. Darin sind auch die ausführlichen Informationen zu Chancen und Risiken enthalten. Diese Unterlagen können in deutscher Sprache kostenlos auf www.dje.de unter dem betreffenden Fonds abgerufen werden. Eine Zusammenfassung der Anlegerrechte kann auf www.dje.de unter dem betreffenden Fonds abgerufen werden. Die in dieser Marketing-Anzeige beschriebenen Fonds können in verschiedenen EU-Mitgliedsstaaten zum Vertrieb angezeigt worden sein. Anleger werden drauf hingewiesen, dass die jeweilige Verwaltungsgesellschaft beschließen kann, die Vorkehrungen, die sie für den Vertrieb der Anteile Ihrer Fonds getroffen hat, gemäß der Richtlinie 2009/65/EG und Art. 32 a der Richtlinie 2011/61/EU aufzuheben. Alle hier veröffentlichten Angaben dienen ausschließlich Ihrer Information, können sich jederzeit ändern und stellen keine Anlageberatung oder sonstige Empfehlung dar. Alleine verbindliche Grundlage für den Erwerb des betreffenden Fonds sind die o.g. Unterlagen in Verbindung mit dem dazugehörigen Jahresbericht und/oder dem Halbjahresbericht. Die in diesem Dokument enthaltenen Aussagen geben die aktuelle Einschätzung der DJE Kapital AG wieder. Die zum Ausdruck gebrachten Meinungen können sich jederzeit, ohne vorherige Ankündigung, ändern. Alle Angaben dieser Übersicht sind mit Sorgfalt entsprechend dem Kenntnisstand zum Zeitpunkt der Erstellung gemacht worden. Für die Richtigkeit und Vollständigkeit kann jedoch keine Gewähr und keine Haftung übernommen werden.

31 von 38 Kalenderjahren mit positiver Entwicklung



Auf Monatsbasis in %

Jahr	2024	2023	2022	2021	2020
Jan.	0,30	3,14	1,69	5,49	-2,48
Feb.	1,55	4,60	-0,40	-0,15	-0,27
März	4,08	3,02	-1,06	0,34	5,60
Apr.	-1,15	-2,77	0,79	0,10	-1,63
Mai		1,04	2,40	0,41	-1,87
Juni		-0,42	3,22	-6,62	-6,61
Juli		0,14	2,45	1,38	10,89
Aug.		-0,19	-1,04	-0,73	-2,97
Sept.		0,11	-2,09	-3,32	-7,02
Okt.		-1,49	-2,94	3,49	6,06
Nov.		5,74	6,05	1,96	2,37
Dez.		0,88	11,63	-0,68	-7,88
Kalenderjahr	4,79	8,06	6,83	17,88	-3,41



Fondsmanager Dr. Jens Ehrhardt

Dr. Jens Ehrhardt ist eine der großen Persönlichkeiten der deutschen Fonds- und Vermögensverwalterbranche. Der gebürtige Hamburger legte 1973 seine Doktorarbeit zum Thema „Kursbestimmungsfaktoren am Aktienmarkt“ vor und gründete 1974 die heutige DJE Kapital AG als Vermögensverwaltung. Der erste Fonds, den er ins Leben gerufen hat, ist der 1987 aufgelegte FMM-Fonds.



Quelle: Finanzen-Verlag, Januar 2024, und WirtschaftsWoche (Ausgabe 10/2024). Auszeichnungen und langjährige Erfahrung garantieren keinen Anlageerfolg.