

Responsible:

PRIVATBANK
BANKSCHILLING

LUXTOPIC - BANK SCHILLING

MISCHT FLEXIBEL ANLEIHEN UND AKTIEN FÜR EINE AUSGEWOGENE RENDITE



Ausschüttende Tranche

1 | 4

Fondsmanager: DJE Kapital AG

Verantwortlich Dr. Ulrich Kaffarnik

Stammdaten

ISIN: LU0165251629

WKN: 257547

Bloomberg: DJELTBS LX

Reuters: LU0165251629.LUF

Kategorie: Mischfonds Flexibel Welt

Mindestaktienquote 25%

Teilfreistellung der Erträge
gem. Inv.-Steuer-Ges.⁵ 15%VG / KVG³: DJE Investment S.A.

Fondsmanager: DJE Kapital AG

Fondstyp: ausschüttend³

Geschäftsjahr: 01.07. - 30.06.

Auflagedatum: 24.06.2003

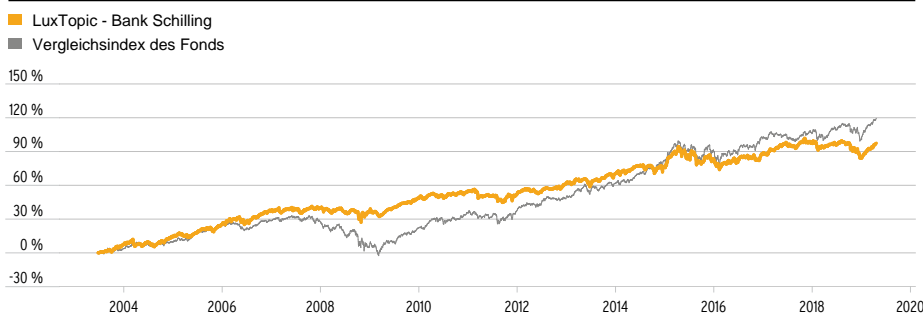
Fondswährung: EUR

Fondsvolumen
(23.04.2019): 27,97 Mio. EURTER p.a. (30.06.2018)³: 1,82 %**Vergleichsindex des Fonds³**■ 50% MSCI World, 50% REX Performance Index¹**Ratings & Auszeichnungen⁴ (23.04.2019)****Morningstar Rating Gesamt²:** ★ ★ ★

LUXTOPIC - BANK SCHILLING

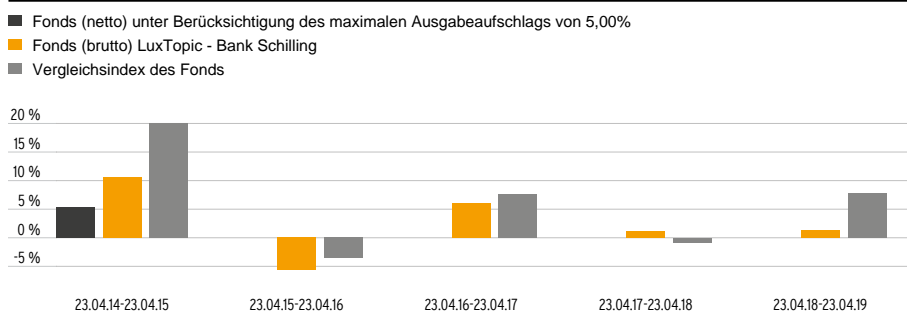
STRATEGIE

Der Fonds investiert seine Mittel überwiegend in Aktien und Anleihen. Diese können sowohl auf Euro als auch auf Auslandswährung lauten. Die Gewichtung der Anlageklassen hängt von der Einschätzung der wirtschaftliche Lage und der Perspektiven an den Kapitalmärkten ab. Dabei wird Wert auf eine ausgewogene Berücksichtigung von Aktien und Renten gelegt. So wird die vollständige Ausrichtung auf eine dieser beiden Assetklassen nur in Ausnahmefällen erfolgen. Bei besonders negativer Einschätzung der Kapitalmarktchancen kann das Vermögen des Fonds auch vorübergehend in Geldmarktpapieren und Kasse gehalten werden.

WERTENTWICKLUNG IN PROZENT GEGENÜBER VERGLEICHSINDEX SEIT AUFLAGE (24.06.2003)

Quelle: Bloomberg, eigene Darstellung.

Stand: 23.04.2019

WERTENTWICKLUNG IN PROZENT GEGENÜBER VERGLEICHSINDEX DER LETZTEN 5 JAHRE (23.04.2014)Quelle: Bloomberg, eigene Darstellung. Berechnung der Wertentwicklung nach BVI-Methode³, d.h. ohne Berücksichtigung des Ausgabeaufschlags.

Stand: 23.04.2019

WERTENTWICKLUNG GEGENÜBER VERGLEICHSINDEX IN PROZENT

	1 M.	Lfd. Jahr	1 J.	3 J.	5 J.	Seit Auflage
Fonds	1,74%	7,22%	1,38%	8,66%	13,41%	97,46%
Vergleichsindex	2,20%	9,27%	7,83%	15,03%	33,25%	119,48%

Stand: 23.04.2019

Die dargestellten Grafiken und Tabellen zur Wertentwicklung beruhen auf eigenen Berechnungen und wurden nach der BVI-Methode³ berechnet und veranschaulichen die Entwicklung in der Vergangenheit. Zukünftige Ergebnisse können davon positiv wie negativ abweichen. Die Bruttowertentwicklung (BVI Methode) berücksichtigt alle auf Fondsebene anfallenden Kosten (z.B. die Verwaltungsvergütung), die Nettowertentwicklung zusätzlich den Ausgabeaufschlag. Weitere Kosten können auf Kundenebene individuell anfallen (z.B. Depotgebühren, Provisionen und andere Entgelte). Modellrechnung (netto): Ein Anleger möchte für 1.000 Euro Anteile erwerben. Bei einem max. Ausgabeaufschlag von 5,00 % muss er dafür einmalig bei Kauf 50,00 Euro aufwenden. Zusätzlich können Depotkosten anfallen, die die Wertentwicklung mindern. Die Depotkosten ergeben sich aus dem Preis- und Leistungsverzeichnis Ihrer Bank. Angaben zu der Entwicklung in der Vergangenheit sind kein zuverlässiger Indikator für zukünftige Wertentwicklungen.

1 | 2 siehe Seite 4

3 | siehe Homepage (www.dje.de/DE_de/fonds/fondswissen/glossar)4 | Quellenangaben siehe Homepage (www.dje.de/DE_de/unternehmen/auszeichnungen)

5 | Die steuerliche Behandlung hängt von den persönlichen Verhältnissen des jeweiligen Kunden ab und kann künftig Änderungen unterworfen sein.

Responsible:

PRIVATBANK
BANKSCHILLING

LUXTOPIC - BANK SCHILLING

MISCHT FLEXIBEL ANLEIHEN UND AKTIEN FÜR EINE AUSGEWOGENE RENDITE



Ausschüttende Tranche

2 | 4

Vermögensaufteilung in Prozent des Fondsvolumens (29.03.2019)⁵

Anleihen	49,44 %
Aktien	33,40 %
Fonds	9,02 %
Kasse	7,54 %
Zertifikate	0,60 %

Die größten Länder in Prozent des Fondsvolumens (29.03.2019)

USA	20,95 %
Deutschland	20,52 %
Großbritannien	8,54 %
Luxemburg	7,91 %
Frankreich	6,79 %

Fondspreise per 23.04.2019

Rücknahmepreis:	18,11 EUR
Ausgabepreis:	19,02 EUR

Kosten³

Ausgabeaufschlag:	5,00%
Verwaltungsvergütung p.a.:	1,17%
Depotbankgebühr p.a.:	0,05%
Beratervergütung p.a.:	0,30%

³ | siehe Homepage (www.dje.de/DE_de/fonds/fondswissen/glossar)

LUXTOPIC - BANK SCHILLING

DIE GRÖSSTEN BRANCHEN IN PROZENT DES FONDSVOLUMENS (29.03.2019)

VERSICHERUNG	5,43 %
HAUSHALTSWAREN	4,65 %
GESUNDHEITSWESEN	4,32 %
TECHNOLOGIE	3,74 %
INDUSTRIE	3,73 %
NAHRUNGSMITTEL & GETRÄNKE	2,53 %
BAUWESEN & MATERIALIEN	1,33 %
VERSORGER	1,30 %
TELEKOMMUNIKATION	1,17 %

DIE GRÖSSTEN POSITIONEN IN PROZENT DES FONDSVOLUMENS (29.03.2019)

1.500% BUNDESREPUB. DEUTSCHLAND	3,14 %
DJE-ASIA HIGH DIVIDEND-XP	2,86 %
0.800% BELGIUM KINGDOM	2,86 %
1.750% FRANCE (GOVT OF)	2,42 %
2.250% US TREASURY N/B	2,25 %
ALLIANZ SE-REG	2,12 %
ISHARES JPM EMERG MRKT BOND	2,11 %
2.480% CHINA GOVERNMENT BOND	1,90 %
3.250% DIC ASSET AG	1,78 %
DJE-EQUITY MARKET N E-XP EUR	1,73 %

RISIKOKENNZAHLEN³

Standardabweichung (2 Jahre)	4,76%	Sharpe Ratio (2 Jahre)	0,26
Tracking Error (2 Jahre)	3,64%	Korrelation (2 Jahre)	0,67
Value at Risk (99% / 20 Tage)	-3,04%	Beta (2 Jahre)	0,62
Maximum Drawdown (1 Jahr)	-7,81%	Treynor Ratio (2 Jahre)	2,02

Stand: 23.04.2019

MONATLICHER KOMMENTAR DES FONDSMANAGERS

Im März entwickelten sich die Aktienmärkte weltweit überwiegend positiv. Der deutsche Aktienindex DAX konnte mit 0,09% ein kleines Plus vorweisen. Der weltweite Aktienindex MSCI World stieg um 2,50% auf Euro-Basis. In Europa dominierte die weiterhin ungelöste Brexit-Frage die Medien und die Politik. Angesichts der Rezessionsorgen, die ein ungeregelter „No deal“-Brexit auslösen würde, reduzierte die Europäische Zentralbank ihre Wachstumsprognose für den Euroraum von 1,7% auf 1,1% für das laufende Jahr und kündigte ein auf zwei Jahre angesetztes Programm für langfristige zinsfreie Refinanzierungskredite (TLTRO) an. International beflügelten die Steuersenkungen seitens der chinesischen Regierung und die Ankündigung der US-Notenbank (FED), ihre Bilanz ab Mai langsamer zu reduzieren und, die Reduzierung ab September zu beenden. Zudem signalisierte die FED, die Leitzinsen voraussichtlich bis zum Jahresende unverändert innerhalb der aktuellen Spanne von 2,25–2,50% zu belassen. Das Wachstum der US-Wirtschaft im vierten Quartal 2018 wurde von 2,6% auf 2,2% revidiert. Zeichen für eine sich möglicherweise verlangsamende US-Konjunktur kamen vom Einkaufsmanagerindex, der leicht von 53,0 auf 52,5 Punkte zurückging sowie von der Industrieproduktion und den Konsumausgaben, die beide gegenüber dem Vormonat um nur 0,1% stiegen. An den Rentenmärkten wurde die Marktkonsolidierung aus dem Februar bereits im März wieder beendet. So tendierten alle Rentensegmente in der Eurozone, ob Staatspapiere, Unternehmens- oder Hochzinsanleihen, freundlich. Die positive Entwicklung führte dazu, dass die Rendite für zehnjährige Bundesanleihen wieder in den negativen Bereich fiel. So betrug die Rendite für zehnjährige Bunds am Monatsende nur noch minus 0,07%. Der LuxTopic Bank Schilling erzielte im Berichtsmonat eine Performance von 0,68%. Aktien und verzinsliche Wertpapiere trugen fast gleichermaßen zur Wertentwicklung bei. Auf Einzeltitelebene verzeichneten auf der Aktienseite der deutsche Softwareentwickler SAP, die Deutsche Post und der niederländisch-britische Konsumgüterkonzern Unilever die besten Ergebnisbeiträge. Rentenseitig wurde die positive Performance auch durch die vom LuxTopic Bank Schilling gehaltenen Fonds, die in Entwicklungsländer investieren, unterstützt. Überdurchschnittlich negativ für die Wertentwicklung des Fonds waren der britische Turbinenhersteller Rolls Royce, der US-amerikanische PC- und Druckerhersteller Hewlett Packard und der Schweizer Luxuskonzern Richemont. Im März erhöhte das Fondsmanagement die Aktienquote inklusive Fonds auf 42,8%.

Responsible:

PRIVATBANK
BANKSCHILLING

LUXTOPIC - BANK SCHILLING

MISCHT FLEXIBEL ANLEIHEN UND AKTIEN FÜR EINE AUSGEWOGENE RENDITE



Ausschüttende Tranche

3 | 4

Zielgruppe

Der Fonds eignet sich für Anleger

- + mit mittel- bis langfristigem Anlagehorizont
- + die auf Chancen im Aktien- als auch im Rentenbereich setzen wollen
- + die Wert auf Flexibilität bei der Portfoliokonzeption legen

Der Fonds eignet sich nicht für Anleger

- mit kurzfristigem Anlagehorizont
- die einen sicheren Ertrag anstreben
- die keine erhöhten Wertschwankungen und temporäre Verluste akzeptieren

Risikoklasse (SRRI 1-7)³

← geringes Risiko niedrigere Erträge hohes Risiko höhere Erträge →

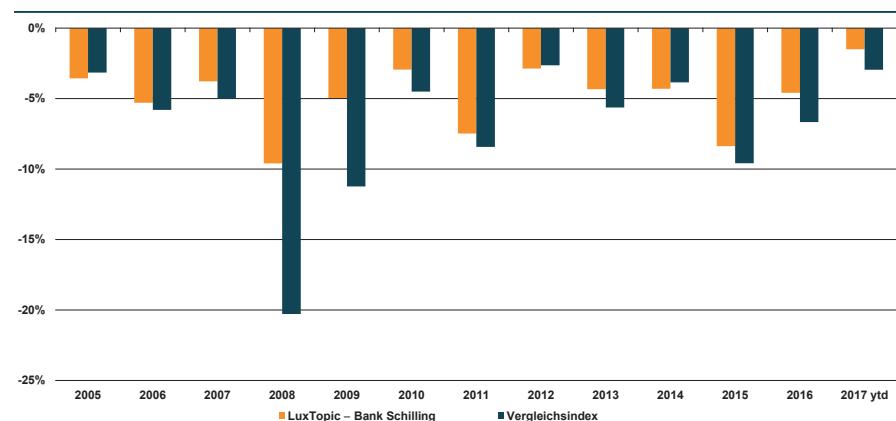
1	2	3	4	5	6	7
---	---	---	---	---	---	---

LUXTOPIC - BANK SCHILLING

INVESTMENTKONZEPT

Insgesamt wird bestrebt, größere Kursrückgänge des Anteilspreises zu vermeiden. So soll der Rückgang des Fondspreises (sog. Drawdown) nicht höher als sechs Prozent sein (siehe unten stehende Grafik). Dieses Ziel soll sowohl durch die Allokation von Aktien und Renten als auch durch den Einsatz von liquiden Futures auf Aktienindizes und Zinsterminkontrakte erreicht werden. Auf der Rentenseite können Staatsobligationen, Pfandbriefe und Unternehmensanleihen erworben werden. Im Vordergrund der Anlagepolitik stehen dabei Schuldverschreibungen von Emittenten guter Bonität im Investmentgradebereich. Die Gewichtung der einzelnen Gattungen hängt dabei sowohl vom Kapitalmarktzyklus als auch vom Renditevorsprung der Unternehmensanleihen und Pfandbriefen gegenüber Staatsanleihen ab. Den Schwerpunkt der Aktienanlage bilden Titel mit einer günstigen fundamentalen Einschätzung, wobei die Kriterien Kurs/Gewinn-Verhältnis, Preis/Buchwert-Relation und Dividendenrendite im Vordergrund stehen. Darüber hinaus kann in sogenannte Wachstumsaktien investiert werden, so lange die Bewertung nicht zu hoch ist. Teil des Investmentkonzeptes ist auch ein aktives Währungsmanagement.

MAXIMALER WERTVERLUST (MAXIMUM DRAWDOWN) FÜR DIE KALENDERJAHRE 2005 - 2016 IN PROZENT



Quelle: DJE Kapital AG

Stand: 30.06.2017

CHANCEN UND RISIKEN

Chancen

- + Weltweit von den Kapitalmärkten profitieren
- + Ausgewogenes Portfolio aus Aktien, Renten und Fremdwährungen
- + Aktives Management ermöglicht flexible Zusammenstellung der Aktien- und Rentenquote

Risiken

- Aktienkurse können marktbedingt relativ stark schwanken
- Währungsrisiken durch Auslandsanteil im Portfolio
- Preisrisiken bei Anleihen, insbesondere bei steigenden Zinsen am Kapitalmarkt

³ | Siehe Wesentliche Anlegerinformationen unter <https://www.dje.de/de-de/documents/LU0165251629/KIID/inline>

Responsible:

PRIVATBANK
BANKSCHILLING

LUXTOPIC - BANK SCHILLING

MISCHT FLEXIBEL ANLEIHEN UND AKTIEN FÜR EINE AUSGEWOGENE RENDITE



Ausschüttende Tranche

4 | 4

DJE KAPITAL AG

Die DJE Kapital AG stützt sich auf mehr als 45 Jahre Erfahrung in der Vermögensverwaltung und ist heute einer der größten bankenunabhängigen Finanzdienstleister im deutschsprachigen Raum. Die Anlagestrategie, sowohl im Aktien- als auch im Rentenbereich, beruht auf der eigens entwickelten FMM-Methode, der ein systematischer Ansatz fundamentaler, monetärer und markttechnischer Indikatoren zugrunde liegt.

Kontakt

DJE Investment S.A.

Tel.: +352 2692522-0

E-Mail: info@dje.luwww.dje.lu

DJE Kapital AG

Tel.: +49 89 790453-0

E-Mail: info@dje.dewww.dje.de

LUXTOPIC - BANK SCHILLING

RECHTLICHE HINWEISE

Zahlen vorbehaltlich der Prüfung durch den Wirtschaftsprüfer zu den Berichtsterminen. Alle veröffentlichten Angaben stellen keine Anlageberatung oder sonstige Empfehlung dar, sondern geben lediglich eine zusammenfassende Kurzdarstellung wesentlicher Merkmale des Fonds. Alleinige Grundlage für den Kauf von Wertpapieren sind nur die aktuellen Verkaufsunterlagen (Wesentliche Anlegerinformationen (KID), Verkaufsprospekt, Jahresbericht und - falls dieser älter als acht Monate ist - der Halbjahresbericht) zu den jeweiligen Investmentfonds. Die Verkaufsunterlagen sind kostenfrei bei der jeweiligen Fondsgesellschaft sowie Vertriebsgesellschaft oder unter www.dje.de erhältlich.

Alle Angaben und Einschätzungen sind indikativ und können sich jederzeit ändern. Diese Ausführungen gehen von unserer Beurteilung der gegenwärtigen Rechts- und Steuerlage aus. Die Angaben wurden mit Sorgfalt zusammengestellt. Für die Richtigkeit kann jedoch keine Gewähr übernommen werden. Änderungen vorbehalten.

Berechnungen der Wertentwicklung nach BVI-Methode, d. h. ohne Berücksichtigung des Ausgabeaufschlages. Individuelle Kosten wie beispielsweise Gebühren, Provisionen und andere Entgelte sind in der Darstellung nicht berücksichtigt und würden sich bei der Berücksichtigung negativ auf die Wertentwicklung auswirken. Anfallende Ausgabeaufschläge reduzieren das eingesetzte Kapital sowie die dargestellte Wertentwicklung. Angaben zu der Entwicklung in der Vergangenheit sind kein zuverlässiger Indikator für künftige Wertentwicklungen.

Die steuerliche Behandlung ist von den persönlichen Verhältnissen des Anlegers abhängig und kann Änderungen unterworfen sein. Nähere steuerliche Informationen enthält der Verkaufsprospekt. Bei der Vermittlung von Fondsanteilen können die Dr. Jens Ehrhardt Gruppe sowie deren Vertriebspartner Rückvergütungen aus Kosten erhalten, die von den Kapitalverwaltungsgesellschaften / Kapitalanlagegesellschaften gemäß den jeweiligen Verkaufsprospekten den Fonds belastet werden.

Die ausgegebenen Anteile dieses Fonds dürfen nur in solchen Rechtsordnungen zum Kauf angeboten oder verkauft werden, in denen ein solches Angebot oder ein solcher Verkauf zulässig ist. So dürfen die Anteile dieses Fonds weder innerhalb der USA noch an oder für Rechnung von in den USA steuerpflichtigen Personen oder in den USA ansässigen US-Personen zum Kauf angeboten oder an diese verkauft werden.

Dieses Dokument und die in ihm enthaltenen Informationen dürfen nicht in den USA verbreitet werden. Die Verbreitung und Veröffentlichung dieses Dokumentes sowie das Angebot oder ein Verkauf der Anteile können auch in anderen Rechtsordnungen Beschränkungen unterworfen sein.

1 | Benchmark Quelle: MSCI. Weder MSCI noch andere Drittparteien, die an der Zusammenstellung, Berechnung oder Erstellung der MSCI Daten beteiligt sind oder damit in Verbindung stehen, geben ausdrückliche oder stillschweigende Gewährleistungen oder Zusicherungen bezüglich der Daten (oder der sich aus ihrer Nutzung ergebende Ergebnisse) ab. Insbesondere übernehmen die Parteien keinerlei Gewähr für die Eigenständigkeit, Genauigkeit, Vollständigkeit, allgemeine Gebrauchstauglichkeit oder Eignung für einen bestimmten Zweck der Daten. Ohne Einschränkung der vorstehende Bestimmungen haften MSCI, mit MSCI verbundene Unternehmen und Drittparteien, die an der Zusammenstellung, Berechnung oder Erstellung der Daten beteiligt sind oder damit in Verbindung stehen unter keinen Umständen für unmittelbare, mittelbare, besondere, Folge oder jede andere Art von Schäden (einschließlich entgangener Gewinne) sowie Schadenersatz, selbst wenn sie auf die Möglichkeit derartige Schäden hingewiesen wurden. Die MSCI Daten dürfen ohne die ausdrückliche schriftliche Zustimmung von MSCI nicht an Dritte weitergegeben oder verteilt werden.

2 | 2019 Morningstar, Inc. Alle Rechte vorbehalten. Die hierin enthaltenen Informationen: (1) sind für Morningstar und/oder ihre Inhalte-Anbieter urheberrechtlich geschützt; (2) dürfen nicht vervielfältigt oder verbreitet werden; und (3) deren Richtigkeit, Vollständigkeit oder Aktualität wird nicht garantiert. Weder Morningstar noch deren Inhalte-Anbieter sind verantwortlich für etwaige Schäden oder Verluste, die aus der Verwendung dieser Informationen entstehen. Die Wertentwicklung in der Vergangenheit ist keine Garantie für zukünftige Ergebnisse.