

## Wesentliche Anlegerinformationen

Gegenstand dieses Dokuments sind wesentliche Informationen für den Anleger über diesen Fonds. Es handelt sich nicht um Werbematerial. Diese Informationen sind gesetzlich vorgeschrieben, um Ihnen die Wesensart dieses Fonds und die Risiken einer Anlage in ihn zu erläutern. Wir raten Ihnen zur Lektüre dieses Dokuments, sodass Sie eine fundierte Anlageentscheidung treffen können.

### Tri Style Fund

ISIN: AT0000701164 (T)



**MASTERINVEST**  
Transparent Investments.

Dieser Fonds wird verwaltet von der MASTERINVEST Kapitalanlage GmbH.

#### Ziele und Anlagepolitik

Ziel der Anlagepolitik ist auf lange Sicht die Erwirtschaftung eines hohen Wertzuwachses unter Inkaufnahme sehr hoher Wertschwankungen. Der Tri Style Fund ist ein gemischter Fonds, welcher bis zu 100 % des Fondsvermögens in weltweit begebene Aktien, Anleihen sowie Aktien und Anleihen gleichwertige Wertpapiere jedweder Währung und Branche investiert. Die Aktienveranlagung erfolgt in weltweite Titel ohne Branchenbeschränkung. Hierbei können auch Aktien von Unternehmen erworben werden, die in der Gewinnung, Verarbeitung und Vermarktung von Gold oder anderen primären Ressourcen (z.B. Wasser, Metalle, Erdöl, Erdgas und Getreide) tätig sind. Die Veranlagung kann auch indirekt bis zu 50 % des Fondsvermögens über Investmentfonds abgebildet werden. Der Fonds kann bis zu 100 % des Fondsvermögens in Sichteinlagen und kündbare Einlagen investieren.

Der Tri Style Fund darf mehr als 35 % seines Fondsvermögens in Wertpapieren und/oder Geldmarktinstrumenten von Mitgliedsstaaten, Gebietskörperschaften oder internationalen Einrichtungen öffentlich-rechtlichen Charakters anlegen. Die genaue Auflistung der Emittenten finden Sie im Prospekt, Abschnitt I, Punkt 1.12.

Fondsmanager: DJE Kapital AG

Sie können auf täglicher Basis den Fonds an die Depotbank zum jeweils geltenden Rücknahmepreis zurückgeben.

Zur Erzielung von Zusatzerträgen dürfen Derivate zu Investitions- und Absicherungszwecke erworben werden, wobei das Marktrisikopotential maximal 150 % betragen darf.

Erträge werden bei Thesaurierungsanteilscheinen nicht ausgeschüttet. Es wird lediglich die Kapitalertragssteuer ab 01.12. eines jeden Jahres abgeführt.

Dieser Fonds ist unter Umständen für Anleger nicht geeignet, die ihr Geld innerhalb eines Zeitraumes von 10 Jahren aus dem Fonds wieder zurückziehen wollen.

#### Risiko- und Ertragsprofil

← Typischerweise geringere Ertragschancen  
← Niedrigeres Risiko  
Typischerweise höhere Ertragschancen →  
Höheres Risiko →

1	2	3	4	5	6	7
---	---	---	---	---	---	---

- Das Risiko-Ertrags-Profil bezieht sich auf die Vergangenheit und kann nicht als verlässlicher Hinweis auf das künftige Risiko-Ertrags-Profil herangezogen werden.
- Aufgrund der gemessenen Kursschwankungen in der Vergangenheit erfolgte eine Einstufung in Kategorie 5.

- Eine Einstufung in Kategorie 1 bedeutet nicht, dass es sich um eine risikofreie Anlage handelt.
- Die Risikoeinstufung kann sich im Laufe der Zeit ändern.

Bei der Einstufung des Fonds in eine Risikoklasse kann es vorkommen, dass nicht alle Risiken berücksichtigt werden. Eine ausführliche Beschreibung aller möglichen Risiken finden Sie im Prospekt. Folgende Risiken haben auf diese Einstufung keinen unmittelbaren Einfluss, können aber trotzdem für den Fonds von Bedeutung sein:

- Kontrahentenrisiken:**  
Der Fonds kann verschiedene Geschäfte mit Vertragspartnern abschließen. Wenn ein Vertragspartner insolvent wird, kann er offene Forderungen des Fonds nicht mehr oder nur noch teilweise begleichen.
- Kreditrisiken:**  
Der Fonds kann einen Teil seines Vermögens in Anleihen anlegen. Die Aussteller dieser Wertpapiere können u.U. zahlungsunfähig werden, wodurch der Wert der Wertpapiere ganz oder teilweise verloren gehen kann.
- Liquiditätsrisiken:**  
Aufgrund von unerwarteten Entwicklungen am Markt bzw. dem vorübergehenden Aussetzen des börslichen Handels kann es dazu kommen, dass ein Vermögensgegenstand nicht am Markt bzw. nicht zu marktgerechten Preisen verkauft werden kann. Der Fonds kann einen Teil seines Vermögens in Papiere anlegen, die nicht an einer Börse oder einem ähnlichen Markt gehandelt werden. Dadurch kann das Risiko einer Aussetzung der Anteilrücknahme steigen.
- Operationale Risiken:**  
Der Fonds kann Opfer von Betrug oder anderen kriminellen Handlungen werden. Er kann Verluste durch Missverständnisse oder Fehler von Mitarbeitern der Kapitalanlagegesellschaft oder externer Dritter erleiden oder durch äußere Ereignisse wie z.B. Naturkatastrophen negativ beeinflusst werden.
- Verwahrisiken:**  
Mit der Verwahrung von Vermögensgegenständen kann ein Verlustrisiko verbunden sein, das aus Insolvenz, Sorgfaltspflichtverletzungen oder missbräuchlichem Verhalten des Verwahrers oder eines Unterverwahrers resultieren kann.
- Derivative Risiken:**  
Der Fonds darf Derivatgeschäfte zu den oben unter „Anlagepolitik“ genannten Zwecken einsetzen. Dadurch erhöhte Chancen gehen mit erhöhten Verlustrisiken einher. Durch eine Absicherung mittels Derivaten gegen Verluste können sich auch die Gewinnchancen des Sondervermögens verringern.

## Kosten

Die entnommenen Gebühren werden für die Verwaltung des Fonds verwendet. Darin enthalten sind auch die Kosten für den Vertrieb und des Marketing der Fondsanteile. Durch die Entnahme der Kosten wird die mögliche Wertentwicklung geschmälert.

Einmalige Kosten vor und nach der Anlage:

**Ausgabeaufschlag:** 5,00 %

**Rücknahmeabschlag:** 0,00 %

Dabei handelt es sich um Höchstsätze, die von Ihrer Investitionssumme vor der Anlage bzw. vor der Auszahlung abgezogen werden. Die aktuellen Gebühren können jederzeit bei der Vertriebsstelle erfragt werden.

Kosten, die vom Fonds im Laufe des Jahres abgezogen werden:

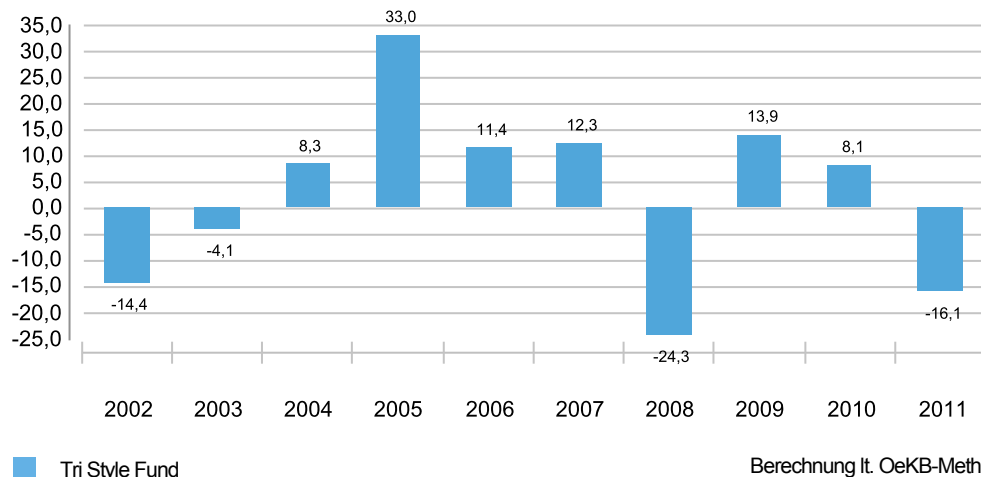
**Laufende Kosten:** 2,30 %

Die „Laufenden Kosten“ wurden auf Basis der Zahlen des letzten Geschäftsjahres, welches am 30.09.2011 endete, geschätzt. Die „Laufenden Kosten“ beinhalten die Verwaltungsvergütung und alle Gebühren, die im vergangenen Jahr erhoben wurden. Transaktionskosten sind nicht Bestandteil der „Laufenden Kosten“. Die „Laufenden Kosten“ können von Jahr zu Jahr voneinander abweichen. Eine genaue Darstellung der in den „Laufenden Kosten“ enthaltenen Kostenbestandteile findet sich im aktuellen Rechenschaftsbericht, Unterpunkt „Aufwendungen“.

## Wertentwicklung in der Vergangenheit

Die nachstehende Grafik zeigt die Wertentwicklung des Fonds in EUR unter Berücksichtigung sämtlicher Kosten und Gebühren, mit Ausnahme der Ausgabeauf- und Rücknahmeabschläge.

Wertentwicklung pro Kalenderjahr in Prozent



Die Wertentwicklung in der Vergangenheit lässt keine Rückschlüsse auf die künftige Entwicklung zu.

Der Fonds wurde am 18.10.2001 aufgelegt.

## Praktische Informationen

- Depotbank / Verwahrstelle: Vorarlberger Landes- u. Hypothekenbank AG
- Der Prospekt einschließlich der Fondsbestimmungen, der Wesentlichen Anlegerinformationen und die Rechenschafts- und Halbjahresberichte sowie sonstige Informationen sind jederzeit kostenlos in deutscher Sprache bei der Verwaltungsgesellschaft sowie jeder Zahl- und Vertriebsstelle sowie im Internet unter [www.masterinvest.at](http://www.masterinvest.at) erhältlich. Der Verkaufsprospekt enthält weiterführende Angaben zu diesem Fonds.
- Die Ausgabe- und Rücknahmepreise werden im Internet unter [www.masterinvest.at](http://www.masterinvest.at) veröffentlicht.
- Die Besteuerung von Erträgen oder Kapitalgewinnen aus dem Fonds hängen von der Steuersituation des jeweiligen Anlegers und/oder von dem Ort, an dem das Kapital investiert wird, ab. Bei offenen Fragen sollte eine professionelle Auskunft eingeholt werden.
- Die MASTERINVEST Kapitalanlage GmbH kann lediglich aufgrund einer in diesem Dokument enthaltenen Erklärung haftbar gemacht werden, die irreführend, unrichtig oder nicht mit den einschlägigen Teilen des Fonds-Prospekts vereinbar ist.
- Weitere Zahl- und Vertriebsstellen finden Sie im Prospekt ([www.masterinvest.at](http://www.masterinvest.at)).
- Dieser Fonds ist in Österreich und Deutschland zum Vertrieb zugelassen und wird durch die österreichische Finanzmarktaufsicht reguliert.
- Die wesentlichen Informationen für den Anleger sind zutreffend und entsprechen dem Stand vom 31.01.2012.