

Kosten

Die entnommenen Gebühren werden für die Verwaltung des Fonds verwendet. Darin enthalten sind auch die Kosten für den Vertrieb und des Marketing der Fondsanteile. Durch die Entnahme der Kosten wird die mögliche Wertentwicklung geschmälert.

Einmalige Kosten vor und nach der Anlage:

| | |
|----------------------------|--------|
| Ausgabeaufschlag: | 5,00 % |
| Rücknahmeaufschlag: | 0,00 % |

Dabei handelt es sich um Höchstsätze, die von Ihrer Investitionssumme vor der Anlage bzw. vor der Auszahlung abgezogen werden. Die aktuellen Gebühren können jederzeit bei der Vertriebsstelle erfragt werden.

Kosten, die vom Fonds im Laufe des Jahres abgezogen werden:

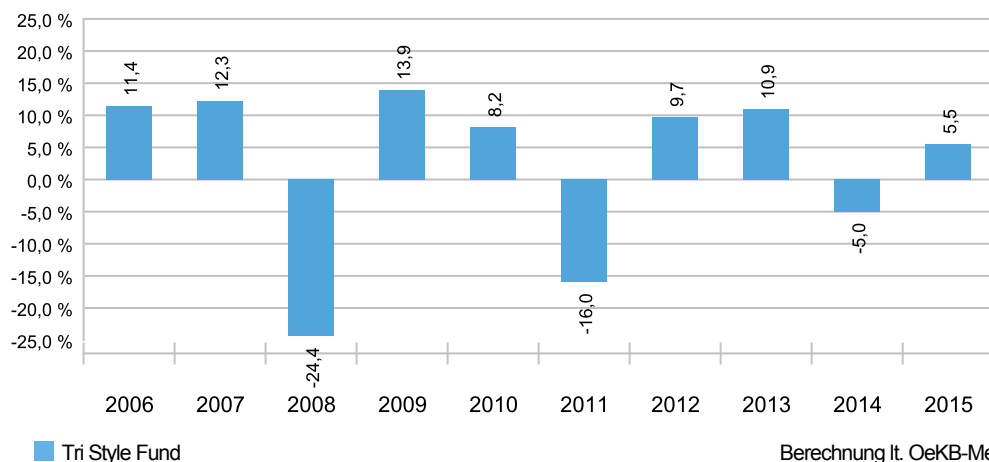
| | |
|-------------------------|--------|
| Laufende Kosten: | 2,33 % |
|-------------------------|--------|

Die „Laufenden Kosten“ wurden auf Basis der Zahlen des letzten Geschäftsjahres, welches am 30.09.2015 endete, berechnet. Die „Laufenden Kosten“ beinhalten die Verwaltungsvergütung und alle Gebühren, die im vergangenen Jahr erhoben wurden. Transaktionskosten sind nur Bestandteil der „Laufenden Kosten“, wenn sie von einem mit dem Fonds verbundenen Unternehmen verrechnet wurden (z.B. Depotbank). Die „Laufenden Kosten“ können von Jahr zu Jahr voneinander abweichen. Eine Darstellung der in den „Laufenden Kosten“ enthaltenen Kostenbestandteile findet sich im aktuellen Rechenschaftsbericht, Unterpunkt „Aufwendungen“.

Wertentwicklung in der Vergangenheit

Die nachstehende Grafik zeigt die Wertentwicklung des Fonds in EUR unter Berücksichtigung sämtlicher Kosten und Gebühren, die aus dem Fonds entnommen wurden. Etwaige Ausgabeaufschläge bzw. Rücknahmeaufschläge wurden nicht berücksichtigt.

Wertentwicklung pro Kalenderjahr in Prozent



Die Wertentwicklung in der Vergangenheit lässt keine Rückschlüsse auf die künftige Entwicklung zu.

Der Fonds wurde am 18.10.2001 aufgelegt.

Berechnung lt. OeKB-Methode

Praktische Informationen

- Depotbank / Verwahrstelle: Vorarlberger Landes- u. Hypothekenbank AG
- Der Prospekt einschließlich der Fondsbestimmungen, der Wesentlichen Anlegerinformationen und die Rechenschafts- und Halbjahresberichte sowie sonstige Informationen sind jederzeit kostenlos in deutscher Sprache und im Falle von Auslandszulassungen in nichtdeutschsprachigen Ländern in Englisch oder Landessprache bei der Verwaltungsgesellschaft sowie jeder Zahl- und Vertriebsstelle sowie im Internet unter www.masterinvest.at/publikumsfonds/fondsselektor erhältlich. Der Prospekt enthält weiterführende Angaben zu diesem Fonds sowie zu weiteren Zahl- und Vertriebsstellen. Die Einzelheiten der aktuellen Vergütungspolitik (Berechnung, zuständige Personen für die Zuteilung, ggf. Zusammensetzung des Vergütungsausschusses) sind unter www.masterinvest.at/About/corporategovernance erhältlich und werden auf Anfrage kostenlos in Papierform zur Verfügung gestellt.
- Die Ausgabe- und Rücknahmepreise werden im Internet unter www.masterinvest.at/publikumsfonds/fondsselektor veröffentlicht.
- Die Besteuerung von Erträgen oder Kapitalgewinnen aus dem Fonds hängen von der Steuersituation des jeweiligen Anlegers und/oder von dem Ort, an dem das Kapital investiert wird, ab. Bei offenen Fragen sollte eine professionelle Auskunft eines Steuerexperten eingeholt werden. Hinsichtlich etwaiger Verkaufsbeschränkungen wird auf den Prospekt verwiesen.
- Die MASTERINVEST Kapitalanlage GmbH kann lediglich aufgrund einer in diesem Dokument enthaltenen Erklärung haftbar gemacht werden, die irreführend, unrichtig oder nicht mit den einschlägigen Teilen des Fonds-Prospekts vereinbar ist.
- Dieser Fonds ist in Österreich, Deutschland zum Vertrieb zugelassen und wird durch die österreichische Finanzmarktaufsicht reguliert.
- Die wesentlichen Informationen für den Anleger sind zutreffend und entsprechen dem Stand vom 05.02.2016.